

高卒採用 リクルート資料

イリヤ建設株式会社

今、卒業生が様々な現場で活躍しています

入社8年目。名古屋の一大プロジェクトに携わる



工事部所属 | 主任

平成 22 年 **名古屋工業高校卒**

これまでに経験した現場

農協店舗（新築）、公営住宅（新築）、小学校（新築・改修）、個人住宅（新築）、庁舎（建具改修）、庁舎（耐震改修）、保育園（改修）等。

現在、名古屋城収蔵施設（新築）の工事で活躍中

今、名古屋城の天守閣木造復元に伴い、展示物や収蔵品を納める施設を造っています。ここの現場では多い時で、1日50人位の職人さん達が作業をします。僕は今、ここの現場の現場代理人として職人さん達の指揮・監督を行っています。

（ **入社したての頃はどうか？ 不安はなかったですか？** ）

正直、不安はありました。入社したての頃は、右も左も分からない状態でしたが、比較的年の近い先輩社員が付いてくれて、一緒に現場の仕事を覚えることができました。序々にいろいろなことが出来る様に成り、6年目位から一人で現場を任せてもらえるようになりました。

（ **今の学生さんに何かメッセージがあれば。** ）

この会社ではいろいろな建物が経験できます。仕事を通じて多くを学べます。そろそろ僕も教える立場かな。機会があれば、是非一緒に仕事をしましょう。

今、卒業生が様々な現場で活躍しています

入社4年目。独り立ちすべく只今奮闘中。



工事部所属 K担当
平成26年 名古屋工業高校卒

これまでに経験した現場

農協店舗（新築）、小学校（改修）、
中学校（改修）、福祉施設（新築）
工場（新築）等。

現在、名古屋市内の介護施設（新
築）の工事で活躍中

今、名古屋市内で介護施設の新築工事に携わっています。現場は鉄骨工事が完了し、これから仕上工事に向けて墨出しを行うところです。

（入社したての頃はどうか？ 不安はなかったですか？）

不安だらけでした。でも、この会社には親切で面倒見の良い先輩が多く、分からないことは何でも教えてくれます。今でも先輩と一緒に仕事をしています。

（今の学生さんに何かメッセージがあれば。）

世間の会社ではパワハラ上司なんて言葉を耳にしますが、この会社にはおおよそそんな人は居ません。高卒採用の場合、何社も会社見学が出来る訳ではないので、僕はいい会社に就職ができたと思っています。OBが居る会社であれば、雰囲気や直接確認してみるのもいいかもしれません。

今、卒業生が様々な現場で活躍しています

入社2年目。現場の毎日が刺激的。



工事部所属 U 担当
平成29年 愛知工業高校卒
(現 愛知総合工科高校)

これまでに経験した現場

保育園（改修）。

現在、名古屋城収蔵施設（新築）
の工事で先輩社員と共に活躍中

今、名古屋城の収蔵施設の新築工事に携わっています。天守閣の木造復元、本丸御殿、金シャチ横丁などのニュースで、時々こちらの現場も映ったりしています。1年目は保育園の改修工事の現場に行っていましたが、2年目からスケールの大きな新築の現場に移ってきて、ここで毎日勉強しています。

（ 今、現場ではどんな仕事をしていますか？ ）

いろいろな仕事をしていますが、例えば現場では工事の写真をよく撮っています。黒板の書き方から写真の撮り方まで先輩が教えてくれます。いろいろな工種の写真を撮ることで、最近では管理すべき項目の要点が解るようになってきました。撮った写真はパソコンで整理します。

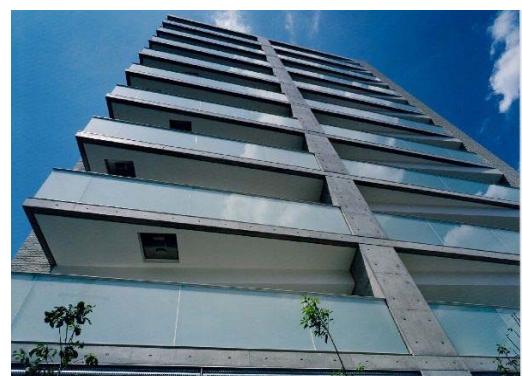
（ 今の学生さんに何かメッセージがあれば。 ）

1年目でも先輩から結構いろいろな仕事をまかされたりしています。現場でやれる仕事が増えたと充実感があります。是非一緒にやりましょう。

当社の魅力

1. 仕事を通じて、いろいろな建物に携わることができます！

公共施設から事務所、店舗、工場、病院、福祉施設、マンション、住宅などなど、仕事を通じていろいろな建物に携わることができます。要するに飽きません！



例えばハウスメーカーに就職した場合、住宅しか経験ができません。勿論、住宅が好きならそれもいいかもしれませんが、自分のキャリア形成を考えた場合、有利な選択ではないかもしれません。

当社では、住宅も経験できますし、他の建物も経験できます。例えば、公共施設の工事。ある程度の技術力や信用のある会社しか受注ができません。公共工事をする会社は少なくはありませんが、当社はより技術力や信用力が求められる国の施設なども多く手がけております。

2. 人材育成に時間をかけられる = すぐに結果は求めません！

入社してすぐ一人前に仕事ができるのかなあ？

そんな心配をしていませんか？

心配しなくても大丈夫です。入社して5年位は先輩社員と一緒に仕事を覚えることができます。余裕の無い会社にはこれできません。



入社して5年位は先輩社員と行動を共にします。ペアで仕事を行うことで、この期間に現場管理に必要な業務を覚えていきます。

（この期間が短い会社は、若手の早期離職につながる傾向があるとされています。）



時には、当社の他の現場を訪問して作業の見学をしたりもします。自分が担当している現場にはない工種の作業などを見学して、施工の知識を取得します。

3. 少数組織だからこそそのメリットを享受できる

大企業にありがちな学閥・派閥もなければ、機械の歯車の様な扱いもされません。家族的な雰囲気の中で、社員一人ひとりの意見が尊重され、会社の意志決定にも参加することができます。また、経営者に近い所で仕事ができることもあり、技術者としての経験ばかりではなく、経営的な視点での勉強もできます。



当社には学閥なんてありません
和気藹々、みんなで楽しく仕事を
しています。

H30.6 名古屋城の現場にて

監理技術者（O主任 左側）
東海工業専門学校卒
現場代理人（I主任 中側）
名古屋工業高校 卒
管理補佐（H主任 右側）
愛知工業大学 卒



少数精鋭組織にはチームワーク
が欠かせません。

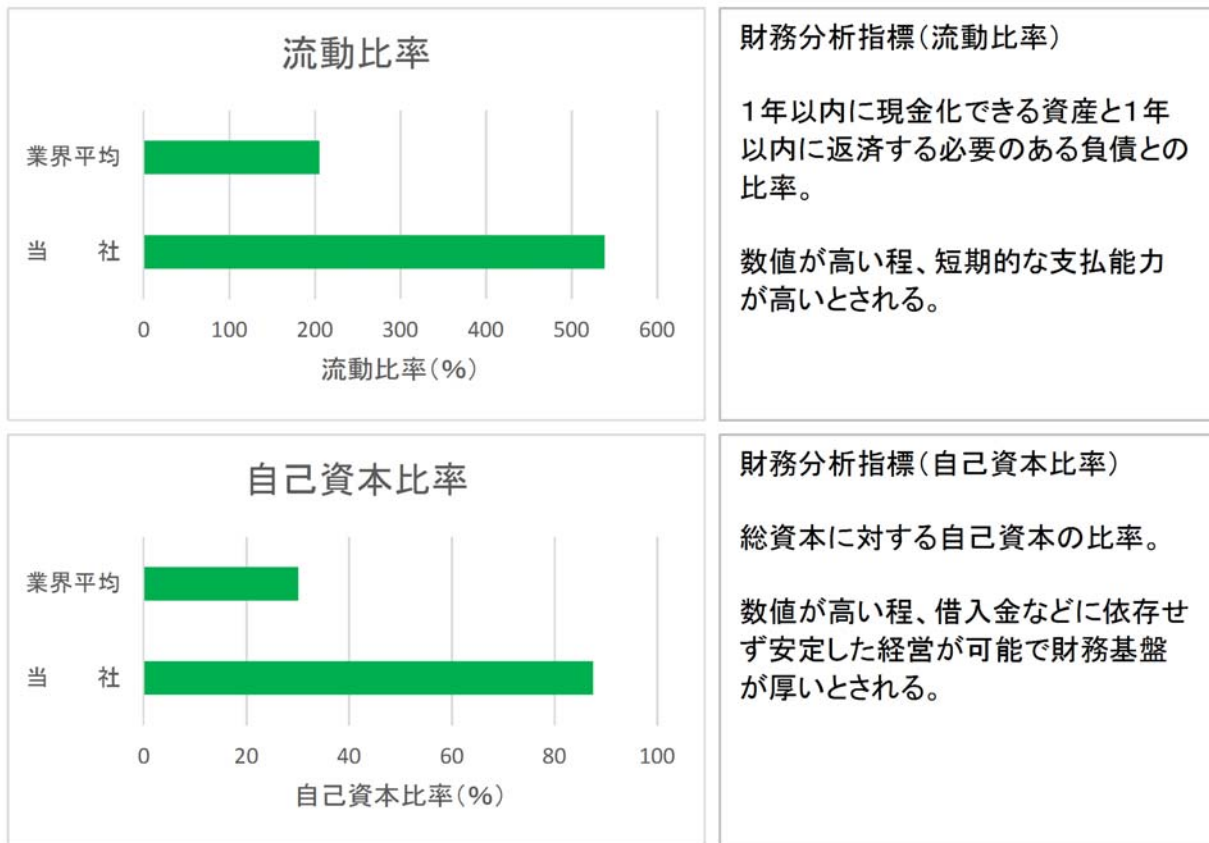
社員相互の意見交換・コミュニケ
ーションとして、社内で定期的に
会食をしています。社員だけでな
く、協力業者の方もお招きするこ
ともあります。

会食には、新入社員から中堅社
員、部長、社長もみんな参加しま
す。

4. 絶対安全 鉄壁の財務内容！

当社はもう20年位無借金経営を続けています。現在、年間固定費の10年分以上の自己資本（蓄え）があります。大きな金額を扱う建設業において、当社の様な財務基盤をもった会社はなかなかありません。

建設業界は今、空前の好景気にありますが、将来、深刻な不況に直面した場合でも、慌てることなく事業の見直しができます。



(注)業界平均値は東日本建設業保証 建設業の財務統計資料(H28年版 愛知県の建築部門)から引用しております。

当社は建設という社会資本整備を通じて地域社会に貢献をしています。

さあ、一緒にやりましょう！